

# 真空の生成

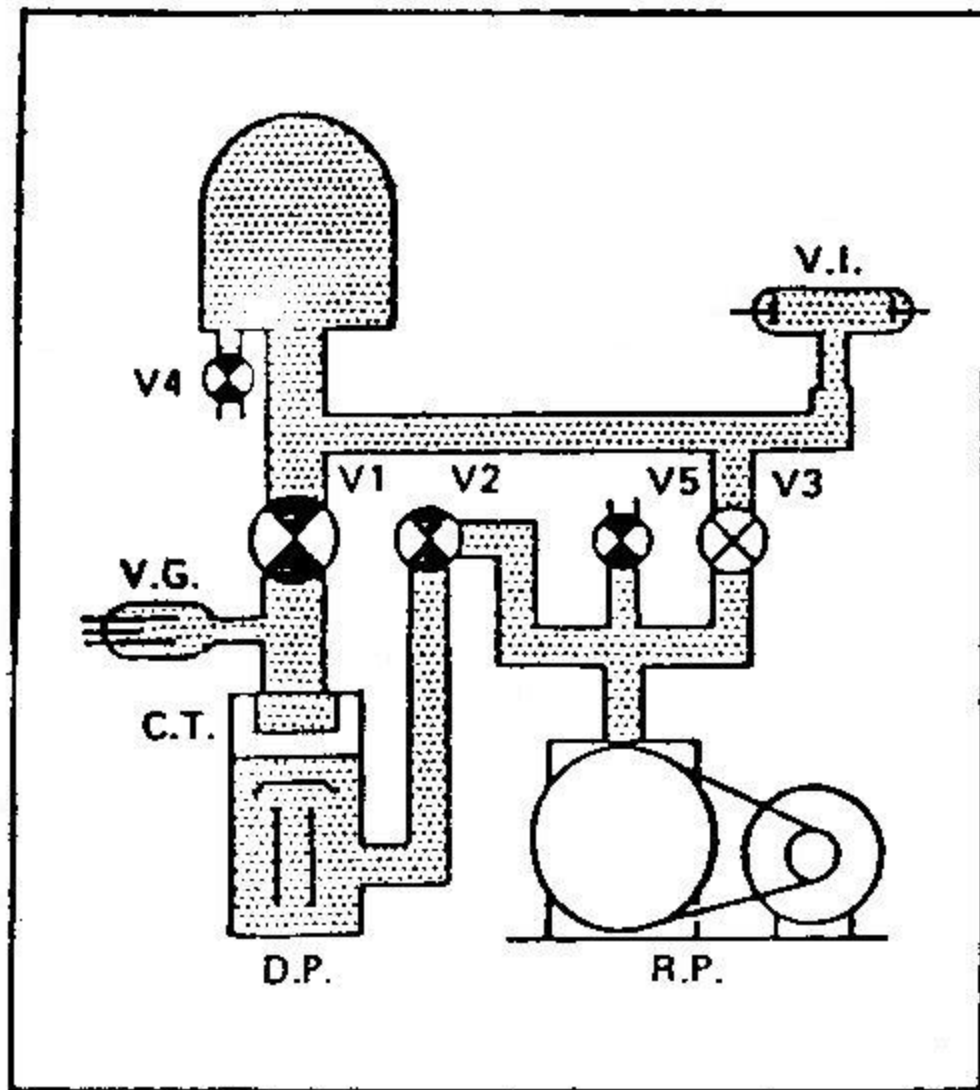


図7 粗引状態

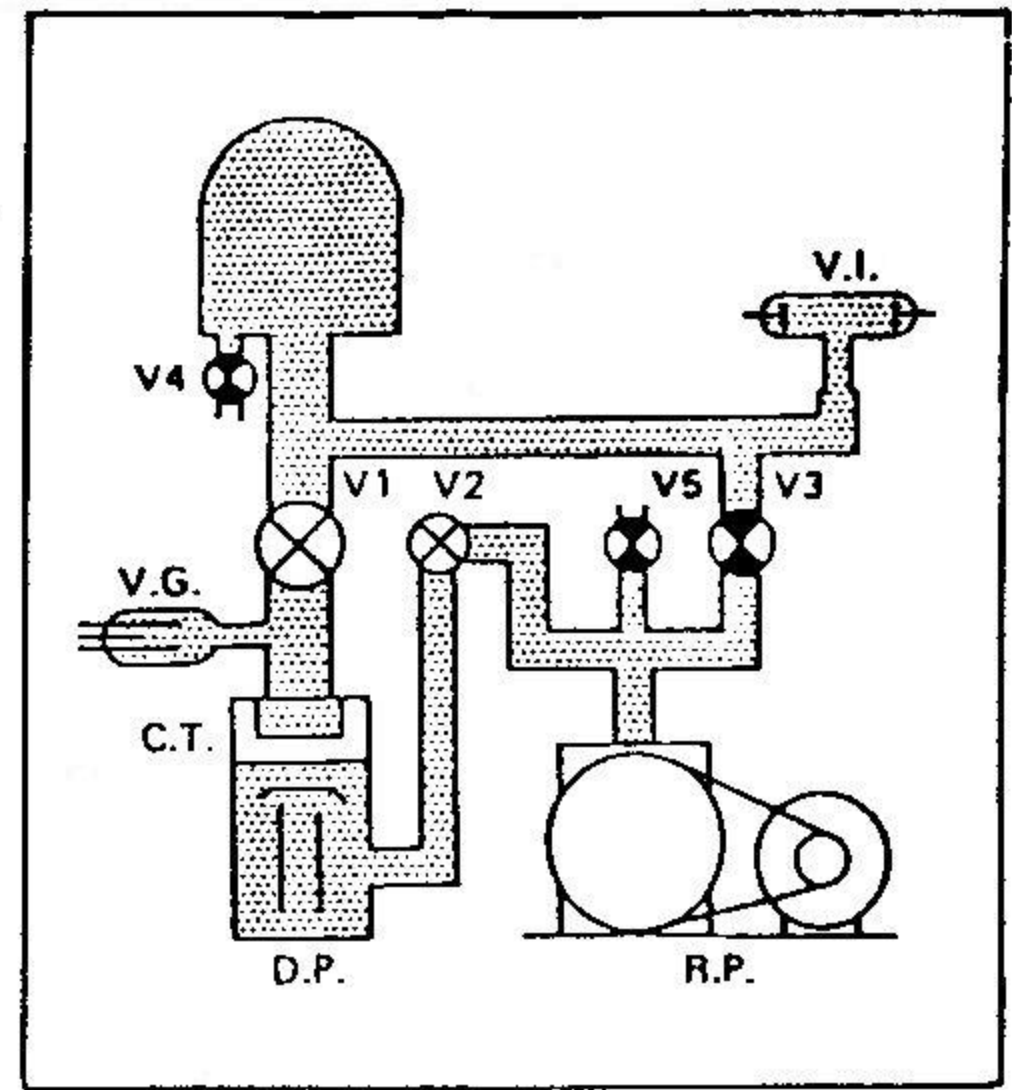


図8 本引状態

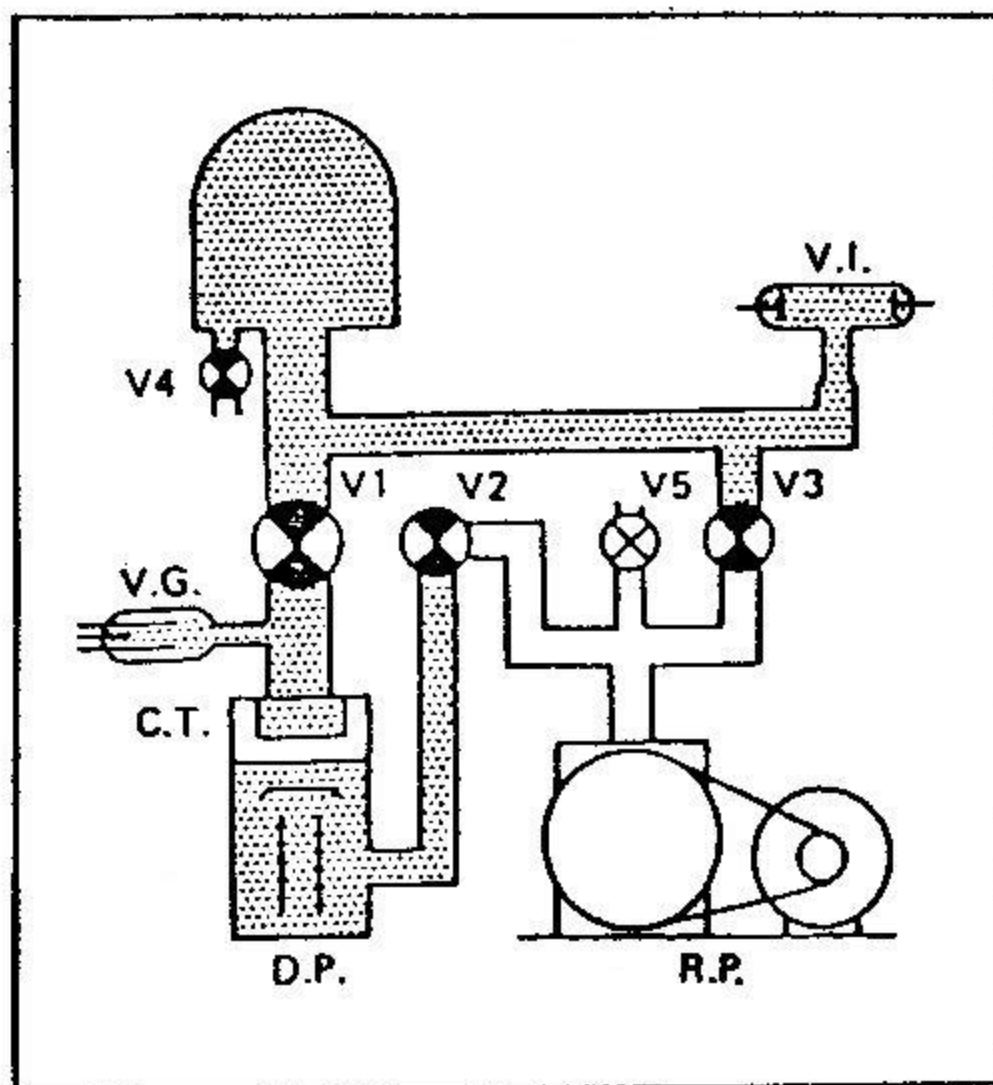


図10 停止状態

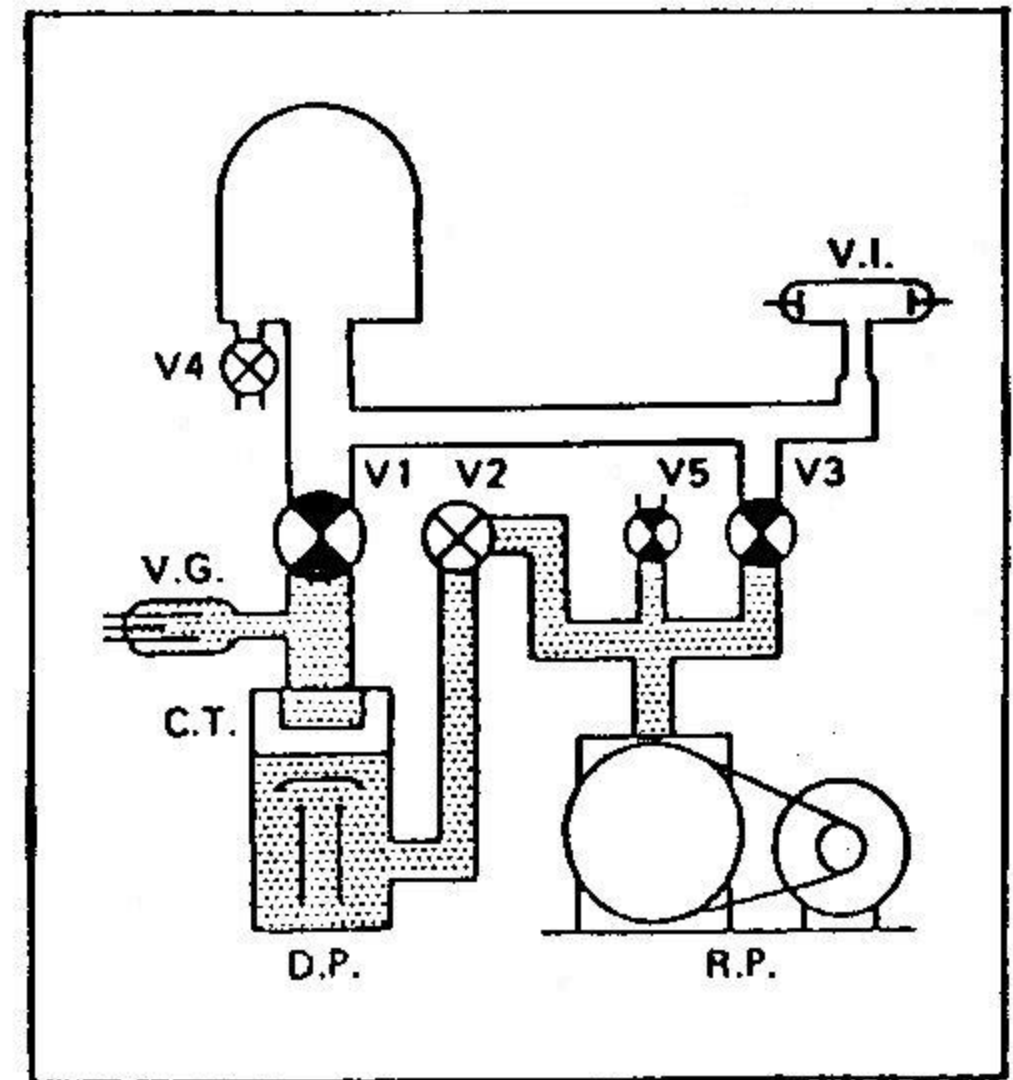


図9 リーク状態

真空操作をまとめると次表のようになります。

	V1	V3	V5	V2	V4
	HIGH VACUUM	BY PASS	R. P. LEAK	FORE VACUUM	Bell-jar leak VALVE
粗 引	×	○	×	×	×
本 引	○	×	×	○	×
リ ー ク	×	×	×	○	○
停止 (停電)	×	×	○	×	×

○ ..... 開  
× ..... 閉